






Электронная документация

## СВЕТОДИОДНЫЕ ЛЕНТЫ

Лента S2-2500 24V Day 4000K 85mm

### ОПИСАНИЕ

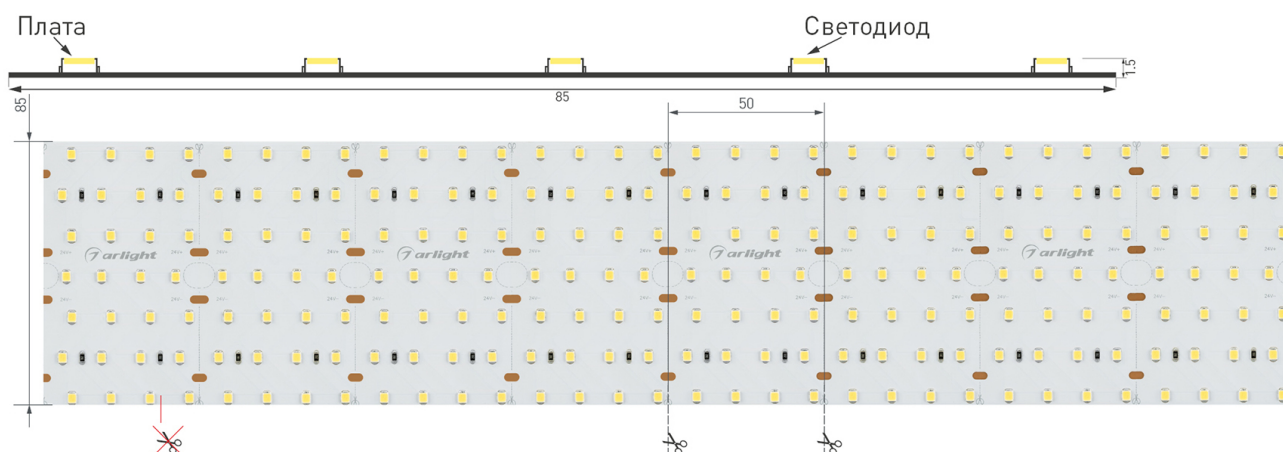
- 85мм.
- Гибкая лента LUX для профиля S2, светодиоды smd 2835, 560 шт/м (1400шт на 2.5м), белая плата 85 мм с монтажными отверстиями, скотч 3М.
- Цвет ДНЕВНОЙ 3800-4200К.
- Питание 24V, мощность 40 Вт/м (100 Вт на 2.5м), угол 120°, цветопередача CRI>85.
- Размеры 2500x85x1.5мм.
- Мин.отрезок 50мм, 28 светодиодов.
- Цена за 1м.

				
40 Вт/м	24 В	560	IP20	85 мм

### ПАРАМЕТРЫ

Артикул	<b>021210</b>	
Модель	<b>Лента S2-2500 24V Day 4000K 85mm (2835, 560 LED/m, LUX)</b>	
	<b>для 1 м</b>	<b>для 2.5 м</b>
Степень пылевлагозащиты	<b>IP20</b>	
Тип светодиода	<b>SMD 2835</b>	
Кол-во светодиодов	<b>560 шт</b>	<b>1400 шт</b>
Минимальный отрезок	<b>50 мм (28 светодиодов)</b>	
Гарантия	<b>5 лет</b>	
<b>ОПТИЧЕСКИЕ</b>		
Цвет свечения	<b>Дневной 4000K</b> 	
Индекс цветопередачи, CRI	<b>&gt;85</b>	
Угол излучения	<b>120°</b>	
Световой поток	<b>5000 лм</b>	<b>12500 лм</b>
<b>ЭЛЕКТРИЧЕСКИЕ</b>		
Напряжение питания	<b>DC 24 В</b>	
Максимальная мощность	<b>40 Вт</b>	<b>100 Вт</b>
Потребляемый ток	<b>1.67 А</b>	<b>4.17 А</b>
<b>ЛОГИСТИЧЕСКИЕ</b>		
Длина	<b>2 500 мм</b>	
Ширина	<b>85 мм</b>	
Высота	<b>1.5 мм</b>	
Вес упаковки	<b>488 г, катушка 2.5 м</b>	
<b>КЛИМАТИЧЕСКИЕ УСЛОВИЯ</b>		
Диапазон рабочих температур	<b>-30... +45 °С</b>	

## КОНСТРУКТИВНЫЙ ЧЕРТЕЖ



Не допускается резать ленту в необозначенном месте.

Ленту можно резать только в обозначенных местах по линии между контактными площадками для пайки.

## ФОТОМЕТРИЯ

### ДИАГРАММА ОСВЕЩЕННОСТИ



### КСС (КРИВАЯ СИЛЫ СВЕТА)



## РЕКОМЕНДАЦИИ ПО ПОДКЛЮЧЕНИЮ И УСТАНОВКЕ

Максимальная длина подключения ленты – 2.5 м (1 катушка).

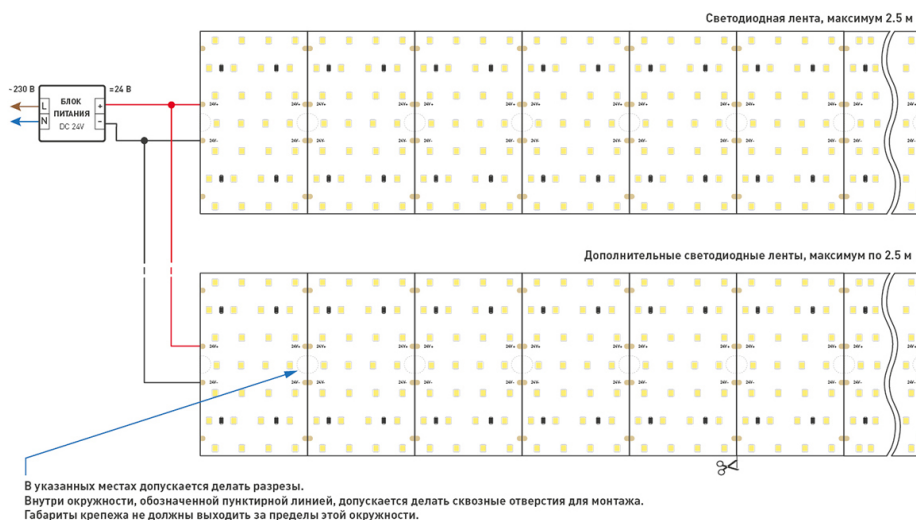


Схема подключения нескольких светодиодных лент с одной стороны.

## КАК СГИБАТЬ ЛЕНТУ

Правильный изгиб ленты. Минимальный радиус изгиба указан в инструкции к ленте.



### Внимание!

Ленту нельзя изгибать в горизонтальной плоскости, перекручивать, растягивать, изламывать или сгибать под прямым углом. Не допускается подвешивать к ленте любые предметы или грузы.



Не складывать



Не скручивать



Не сгибать  
под прямым углом



Не перекручивать

## СОПУТСТВУЮЩИЕ ТОВАРЫ

Приобретаются отдельно



**Артикул 027916**

Широкий встраиваемый профиль с экраном для лент шириной до 175 мм. Анодированный алюминий. Заглушки и аксессуары приобретаются отдельно. Размер: 2000x200x35 мм (с фланцами).

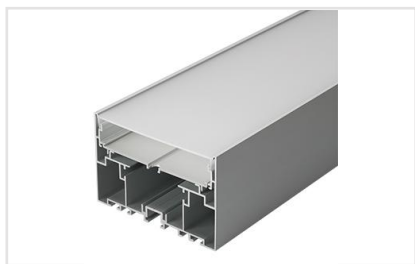


**Артикул 027921**

Широкий подвесной профиль с экраном для лент шириной до 175 мм. Анодированный алюминий. С отсеком для БП (высота отсека 40 мм). Заглушки и аксессуары приобретаются отдельно.

## АКСЕССУАРЫ

Приобретаются отдельно



**Артикул 021175**

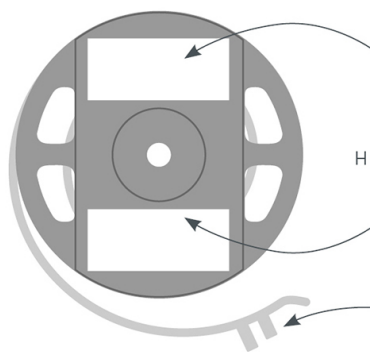
Накладной алюминиевый анодированный профиль LINE серии S2.0, габариты 105x70x2500 мм. Цвет - серебристый.



**Артикул 026348**

Шлейф для питания и управления одноцветными светодиодными лентами. 2 проводника, калибр проводника 18AWG, сечение проводника 0.84 мм<sup>2</sup>, материал проводника - лужёная медь.

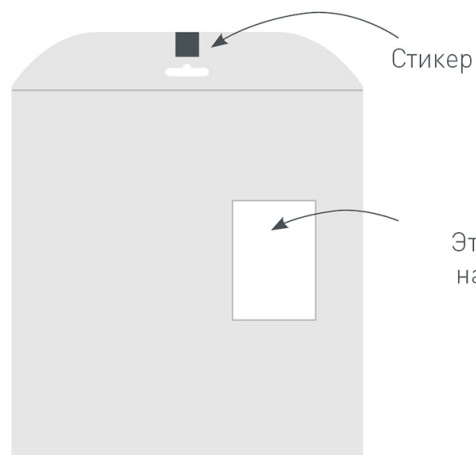
# УПАКОВКА



Этикетки на катушку

Стикеры на кабель

Катушка, 5 м



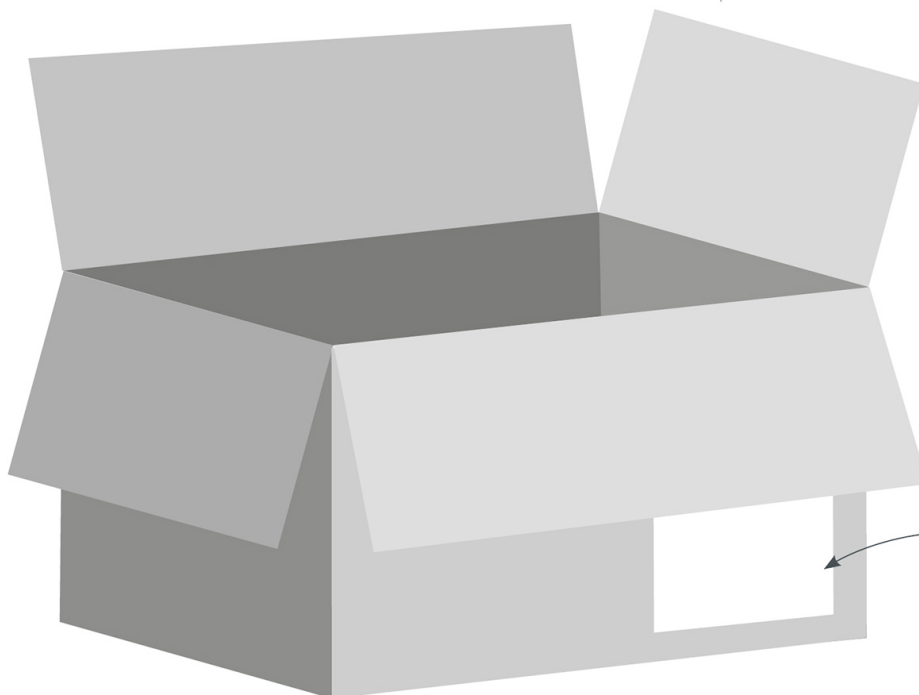
Стикер

Этикетка на пакет

Пакет, 24×29 см



Инструкция А5, в развороте А4



Транспортная этикетка

Транспортный короб, 41×41×26 см

60 катушек в коробке