



## СВЕТИЛЬНИКИ MS-DROP-BUILT

### ПРИМЕНЕНИЕ

- Встраиваемый светодиодный светильник предназначен для освещения помещений с высоким уровнем влажности или запыленности.

### ОСОБЕННОСТИ

- Светильник имеет высокий индекс цветопередачи, что обеспечивает точное восприятие цветовых оттенков.
- Светильник имеет высокую светоотдачу и позволяет экономить до 90% электроэнергии, потребляемой лампами накаливания той же яркости.

### ПАРАМЕТРЫ

Напряжение питания	<b>AC 230 В</b>
Частота питающей сети	<b>50/60 Гц</b>
Индекс цветопередачи	<b>CRI&gt;90</b>
Класс защиты от поражения электрическим током	<b>II</b>
Степень пылевлагозащиты	<b>IP54</b>
Коэффициент мощности	<b>&gt;0.85</b>
Срок службы*	<b>50 000 ч</b>
Диапазон рабочих температур окружающей среды	<b>-20... +40 °C</b>
Гарантийный срок	<b>60 мес</b>

\* При соблюдении условий эксплуатации и снижении яркости не более чем на 30% от первоначальной.

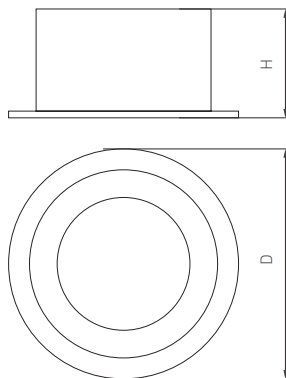


Рис. 1. Чертеж и габаритные размеры



## МОДЕЛИ

Артикул	Наименование	Световой поток	Мощность, потреб. от сети AC 230 В	Угол излучения	Размеры корпуса	Размеры отверстия для установки	Цвет корпуса	Цветовая температура*	Цвет свечения
040339	MS-DROP-BUILT-R84-8W Day4000	660 лм	8 Вт	85°	Ø84×49 мм	Ø75 мм	белый	4000 К	Белый дневной, для жилых помещений
041461	MS-DROP-BUILT-R84-8W Warm3000	610 лм	8 Вт	85°	Ø84×49 мм	Ø75 мм	белый	3000 К	Белый теплый, аналогичный лампе накаливания
054694	MS-DROP-BUILT-R84-8W Warm2700	610 лм	8 Вт	85°	Ø84×49 мм	Ø75 мм	белый	2700 К	Белый теплый, аналогичный лампе накаливания
041492	MS-DROP-BUILT-R84-8W Day4000	660 лм	8 Вт	85°	Ø84×49 мм	Ø75 мм	черный	4000 К	Белый дневной, для жилых помещений
041493	MS-DROP-BUILT-R84-8W Warm3000	610 лм	8 Вт	85°	Ø84×49 мм	Ø75 мм	черный	3000 К	Белый теплый, аналогичный лампе накаливания
054707	MS-DROP-BUILT-R84-8W Warm2700	610 лм	8 Вт	85°	Ø84×49 мм	Ø75 мм	белый	2700 К	Белый теплый, аналогичный лампе накаливания
040340	MS-DROP-BUILT-R105-14W Day4000	1235 лм	14 Вт	85°	Ø105×58 мм	Ø95 мм	белый	4000 К	Белый дневной, для жилых помещений
041462	MS-DROP-BUILT-R105-14W Warm3000	1170 лм	14 Вт	85°	Ø105×58 мм	Ø95 мм	белый	3000 К	Белый теплый, аналогичный лампе накаливания
054708	MS-DROP-BUILT-R105-14W Warm2700	1170 лм	14 Вт	85°	Ø105×58 мм	Ø95 мм	черный	2700 К	Белый теплый, аналогичный лампе накаливания
041496	MS-DROP-BUILT-R105-14W Day4000	1235 лм	14 Вт	85°	Ø105×58 мм	Ø95 мм	черный	4000 К	Белый дневной, для жилых помещений
041495	MS-DROP-BUILT-R105-14W Warm3000	1170 лм	14 Вт	85°	Ø105×58 мм	Ø95 мм	черный	3000 К	Белый теплый, аналогичный лампе накаливания
054706	MS-DROP-BUILT-R105-14W Warm2700	1170 лм	14 Вт	85°	Ø105×58 мм	Ø95 мм	черный	2700 К	Белый теплый, аналогичный лампе накаливания
040341	MS-DROP-BUILT-R137-24W Day4000	2190 лм	24 Вт	90°	Ø137×66 мм	Ø125 мм	белый	4000 К	Белый дневной, для жилых помещений
041463	MS-DROP-BUILT-R137-24W Warm3000	2080 лм	24 Вт	90°	Ø137×66 мм	Ø125 мм	белый	3000 К	Белый теплый, аналогичный лампе накаливания
041500	MS-DROP-BUILT-R137-24W Day4000	2190 лм	24 Вт	90°	Ø137×66 мм	Ø125 мм	черный	4000 К	Белый дневной, для жилых помещений
041499	MS-DROP-BUILT-R137-24W Warm3000	2080 лм	24 Вт	90°	Ø137×66 мм	Ø125 мм	черный	3000 К	Белый теплый, аналогичный лампе накаливания
040342	MS-DROP-BUILT-R158-30W Day4000	2950 лм	30 Вт	90°	Ø158×72 мм	Ø145 мм	белый	4000 К	Белый дневной, для жилых помещений
041464	MS-DROP-BUILT-R158-30W Warm3000	2845 лм	30 Вт	90°	Ø158×72 мм	Ø145 мм	белый	3000 К	Белый теплый, аналогичный лампе накаливания
041498	MS-DROP-BUILT-R158-30W Day4000	2950 лм	30 Вт	90°	Ø158×72 мм	Ø145 мм	черный	4000 К	Белый дневной, для жилых помещений
041497	MS-DROP-BUILT-R158-30W Warm3000	2845 лм	30 Вт	90°	Ø158×72 мм	Ø145 мм	черный	3000 К	Белый теплый, аналогичный лампе накаливания

\* Указано типовое значение.

## УСТАНОВКА И ПОДКЛЮЧЕНИЕ

- Подготовьте монтажное отверстие по размерам, указанным в таблице на с. 2.
- Подключите к блоку питания светильника обесточенные провода сетевого питания AC 230 В (коричневый — L, «фаза»; синий — N, «ноль»). Используйте монтажные (клеммные) коробки или кабельные соединители (муфты, коннекторы) со степенью защиты не ниже IP54. В противном случае степень защиты светильника, указанная в параметрах, не может быть обеспечена.
- Отведите крепежные пружины светильника вверх и установите светильник и драйвер в подготовленное отверстие.
- Включите питание светильника и проверьте его работоспособность.

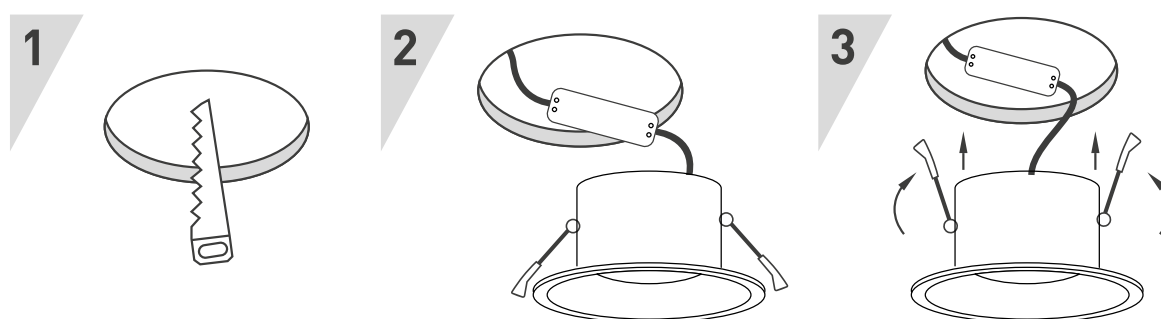


Рис. 2. Установка и подключение светильника