



## СВЕТИЛЬНИКИ LT-TIE

### ПРИМЕНЕНИЕ

Встраиваемый в стену светильник с асимметричным светораспределением предназначен для подсветки ступеней, пешеходных дорожек, коридоров, а также для создания декоративных световых эффектов на горизонтальных поверхностях.

### ОСОБЕННОСТИ

- Допускается установка как на улице, так и внутри помещения.
- Конструкция оптической части светильника обеспечивает отсутствие ослепляющего эффекта

### ПАРАМЕТРЫ

Напряжение питания	AC 230 В
Частота питающей сети	50/60 Гц
Мощность, потребляемая от сети AC 230 В	3 Вт
Индекс цветопередачи	CRI>80
Степень пылевлагозащиты	IP65
Класс защиты от поражения электрическим током	II
Габариты закладной части	80×80×65мм
Срок службы*	30 000 ч
Диапазон рабочих температур окружающей среды	-40...+40 °C
Гарантийный срок	36 мес

\* При соблюдении условий эксплуатации и снижении яркости не более чем на 30% от первоначальной.



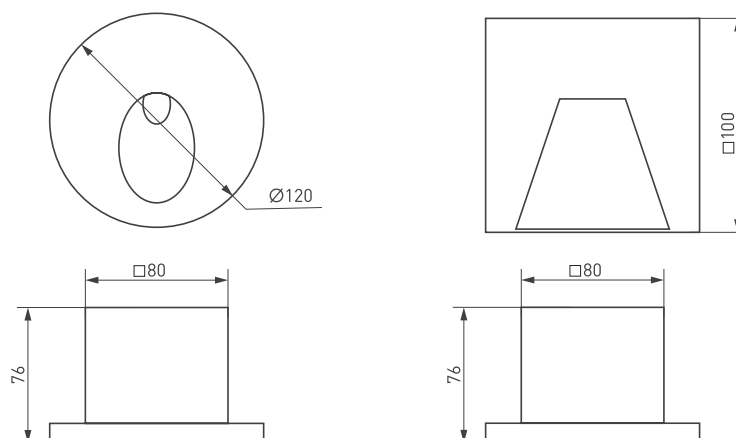


Рис. 1. Чертеж и габаритные размеры

## МОДЕЛИ

Артикул	Модель	Угол излучения	Световой поток	Вес	Размеры корпуса	Цветовая темп-ра*	Цвет свечения
050874	LT-TIE-R120 (25×45 deg)	25×45°	32 лм	515 г	Ø120×76мм	3000 К	Белый теплый, аналогичный лампе накаливания
050872	LT-TIE-R120 (45×70 deg)	45×70°	150 лм	515 г	Ø120×76мм	3000 К	Белый теплый, аналогичный лампе накаливания
050869	LT-TIE-R120 (75×30 deg)	75×30°	80 лм	497 г	Ø120×76мм	3000 К	Белый теплый, аналогичный лампе накаливания
051050	LT-TIE-S100 (25×45 deg)	25×45°	22 лм	497 г	100×100×76 мм	3000 К	Белый теплый, аналогичный лампе накаливания
051051	LT-TIE-S100 (45×70 deg)	45×70°	100 лм	515 г	100×100×76 мм	3000 К	Белый теплый, аналогичный лампе накаливания
051052	LT-TIE-S100 (75×30 deg)	75×30°	50 лм	478 г	100×100×76 мм	3000 К	Белый теплый, аналогичный лампе накаливания
050877	LT-TIE-S100 (25×45 deg)	25×45°	10 лм	478 г	100×100×76 мм	3000 К	Белый теплый, аналогичный лампе накаливания
050876	LT-TIE-S100 (45×70 deg)	45×70°	90 лм	497 г	100×100×76 мм	3000 К	Белый теплый, аналогичный лампе накаливания
050875	LT-TIE-S100 (75×30 deg)	75×30°	50 лм	478 г	100×100×76 мм	3000 К	Белый теплый, аналогичный лампе накаливания

\* Указано типовое значение.



## УСТАНОВКА И ПОДКЛЮЧЕНИЕ

- Извлеките светильник из упаковки и убедитесь в отсутствии механических повреждений.
- Установите в стену закладную часть [2], используя строительную смесь согласно типу применяемого материала.
- Открутите винты крепления [6] монтажного основания [3] к светильнику [1].
- Зачистите сетевой кабель. Заведите кабель через кабельный ввод, допускающий введение питающего кабеля круглого сечения с внешним диаметром 6–8 мм. Подключите обесточенные провода сетевого питания АС 230 В к самозажимным клеммам типа WAGO [5], соблюдая маркировку светильника (коричневый — L, «фаза»; синий — N, «ноль»; желто-зеленый — РЕ, «заземление»).
- Установите монтажное основание [3] на светильник [1] и закрепите его винтами [6].
- ⚠ **ВНИМАНИЕ!** Под крышкой находится уплотнительная прокладка. При креплении проверьте правильность ее установки.
- Плотно установите светильник [1] в закладную часть [2], преодолевая упругое воздействие пружин [4].
- Включите питание светильника и проверьте его работоспособность..

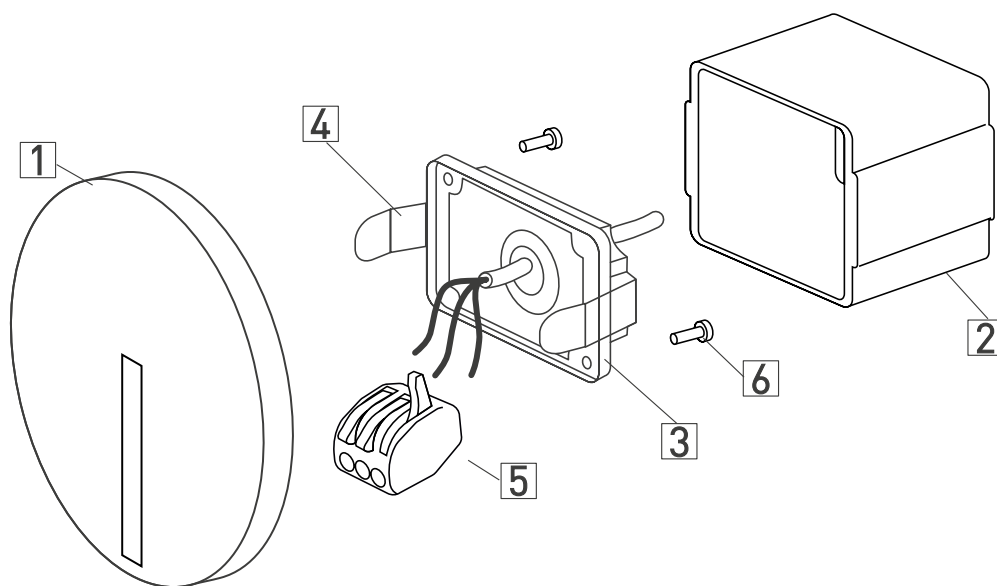


Рис. 2. Установка и подключение светильника